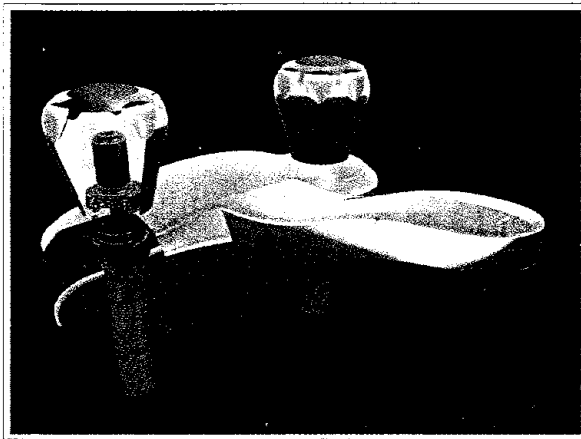
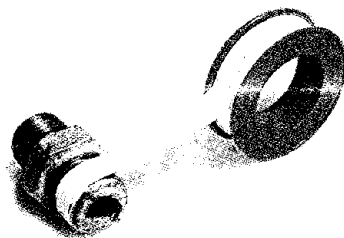


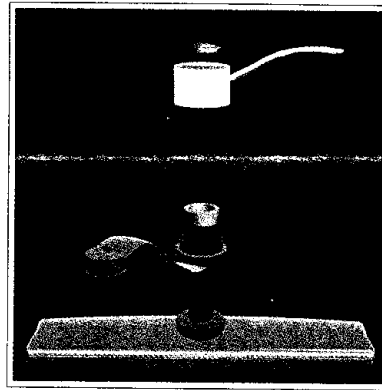
# สารบัญ



<b>ระบบประปาภายในบ้าน</b>	<b>5</b>
การเดินท่อทั่วไป	5
ท่อน้ำร้อน	5
ท่อน้ำทิ้ง	6
ท่อระบายอากาศ	6
<hr/>	
<b>ระบบบำบัดน้ำเสียในบ้านพักอาศัย</b>	<b>6</b>
<hr/>	
<b>เมื่อมีเหตุฉุกเฉินจะทำอย่างไร</b>	<b>7</b>
<hr/>	
<b>เตรียมพร้อมรับสถานการณ์</b>	<b>7</b>
เครื่องมือและอุปกรณ์ที่พึงมีติดบ้านไว้	8
<hr/>	
<b>ปัญหาของระบบประปา</b>	<b>10</b>
ปัญหาการรั่วซึมที่มาตรวัดน้ำและวาล์วประตูน้ำ	11
ปัญหาการรั่วซึมจากท่อประปา	12
<hr/>	
<b>ก๊อกน้ำ</b>	<b>14</b>
ปัญหาและการแก้ไข	17
หากต้องการเปลี่ยนก๊อกน้ำใหม่	21



<b>สุขภัณฑ์</b>		<b>23</b>
<b>โถส้วม</b>		<b>23</b>
ชนิดของโถส้วม		23
ปัญหาและการแก้ไข		27
<b>อ่างล้างหน้า</b>		<b>30</b>
ชนิดของอ่างล้างหน้า		30
ปัญหาและการแก้ไข		32
<b>อ่างอาบน้ำ</b>		<b>34</b>
รูปแบบของอ่างอาบน้ำ		35
ปัญหาและการแก้ไข		37
<b>ฝักบัว (SHOWER)</b>		<b>39</b>
ชนิดของฝักบัว		39
รูปแบบของห้องอาบน้ำ		40
ปัญหาและการแก้ไข		41
<b>อ่างล้างจาน</b>		<b>43</b>
ชนิดของอ่างล้างจานและอุปกรณ์ประกอบ		44
ปัญหาและการแก้ไข		46



<b>เครื่องใช้ไฟฟ้าที่เกี่ยวข้องเนื่องในระบบประปา</b>		<b>47</b>
<b>เครื่องสูบน้ำ</b>		47
ปัญหาและการแก้ไข		48
<b>เครื่องทำน้ำอุ่น</b>		50
ปัญหาและการแก้ไข		51
<b>เครื่องซักผ้า</b>		53
ปัญหาและการแก้ไข		55
<b>เครื่องกรองน้ำ</b>		56
ปัญหาและการแก้ไข		57

<b>ภาคสมทบ</b>		<b>59</b>
การขอติดตั้งประปา		59
ข้อคิดในการใช้น้ำ		62
<b>บรรณานุกรม</b>		<b>63</b>

